

社会福祉法人

松友会

施設のご案内



〒259-1126
神奈川県伊勢原市沼目 6 丁目 1257
TEL : 0463 (97) 2002
FAX : 0463 (97) 2112
URL:<http://www.showyoukai.com/>



法人理念

職員が将来自分が通いたいと思えるデイサービス、自分の親を入所させたいと思える入所施設を目指すとともに、事業開始以来、地域福祉の担い手としてその責務を果たしつつ、また地域の活性化の源泉として期待に応えうる法人活動を目指しております。

特別養護老人ホームなど高齢者福祉事業を7施設9事業を運営しています。



法人沿革

- ▶ 平成 10 年 09 月 社会福祉法人松友会設立
- ▶ 平成 11 年 10 月 特別養護老人ホームらんの里
介護老人福祉施設 定員 54 名
短期入所生活介護 定員 16 名
通所介護 定員 35 名
居宅介護事業所
- ▶ 平成 11 年 10 月 ケアハウスらんの家
特定施設入居者生活介護 定員 30 名
- ▶ 平成 15 年 12 月 ピースフルライフすずらん
認知症対応型共同生活介護 定員 18 名
- ▶ 平成 16 年 01 月 ピースフルライフすずらん
認知症対応型通所介護 定員 12 名
- ▶ 平成 18 年 03 月 ピースフルライフ花みずき
通所介護 定員 10 名
- ▶ 平成 19 年 04 月 ピースフルライフさくら草
小規模多機能型居宅介護 定員 25 名
認知症対応型共同生活介護 定員 09 名
- ▶ 平成 18 年 04 月 花たば
伊勢原東部地域包括支援センター
- ▶ 平成 23 年 11 月 ピースフルライフオハナ
小規模多機能型居宅介護 定員 29 名
- ▶ 平成 26 年 04 月 移送サービスみつばち
福祉有償運送
- ▶ 平成 27 年 04 月 のんびりハウス花たば
地域交流スペース

倫理宣言

しよ … 初心忘れず

う … 敬う心

ゆ … 許し合える心

う … 美しい心

か … 感謝を忘れない
心を持ち

い … いつも笑顔で

協力病院

◆誠知クリニック

◆あやめ歯科

各市町村で要介護 3～5 の認定を受けた方がお申し込み頂けます。
寝たきり・認知症などで常時介護を必要とする高齢者で、自宅で
介護を受ける事が困難な方が、お世話を受けながら暮らす施設です。

設 備



居室



食堂



浴室



イベント



和祭り



節分

アクティビティ

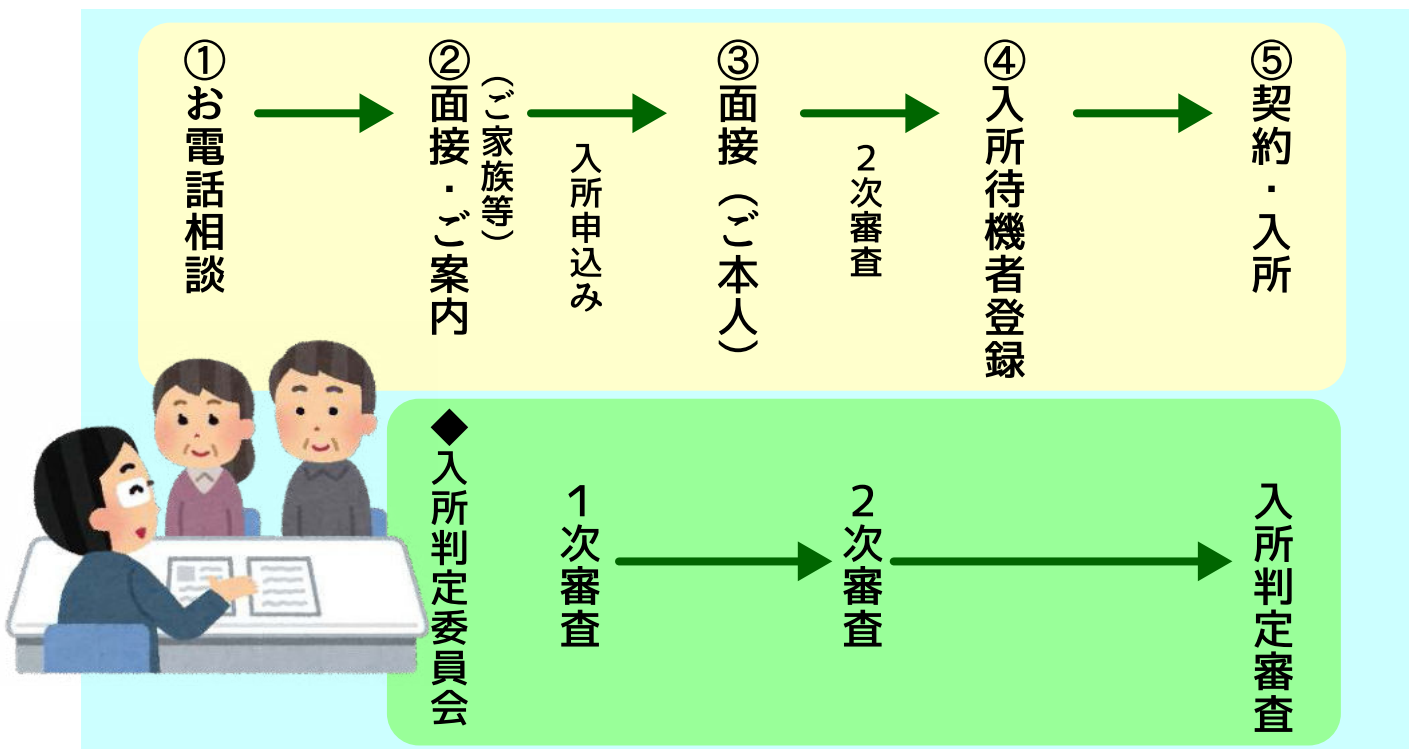


フラワーアレンジメント



書道

ご入所までの流れ





食堂

開放的な明るい空間



居室

自宅の環境に沿って、ご用意致します。



季節の料理



外出（花菜ガーデン）



出張コンビニ



菜園



和祭り



鍋パーティー



クリスマスバイキング

三つの家訓

一 つ 医療ケアを必要とする方でも安心した生活ができます
在宅にて医療ケアを受けている方、ご相談ください。

二 つ 幅広い時間帯の受け入れ
ご家族様送迎であれば、ご都合に合わせて朝8時からご利用いただけます。また帰りも19時までご利用いただけます。

三 つ 季節・時期に合わせたイベント
ショートステイ独自のイベントを開催し、ご利用者にとって刺激的なサービスを提供します

1日の基本的な流れ

- 7:30 朝食
ドリンク
- 11:45 昼食
レクリエーション
ティータイム
- 17:30 夕食
イブニングケア
- 21:00 消灯

南側は全面がガラス張りになっており大変明るく、そこからお庭を散歩出来ます。そのお庭には、季節折々の草花が咲き誇っています。とても温かく心が和み「ホッと」出来る雰囲気です。開放感あふれるフロアで、職員・ご利用者の元気な笑顔がたえないデイサービスです。

設備



一般浴・個別浴槽



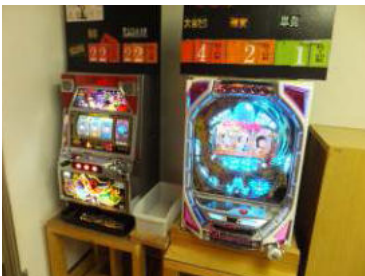
中間浴槽



静養室



マッサージチェア



パチンコ・パチスロ



電動麻雀卓



デイ庭園



食事

アクティビティ

(コーラス・ハンドベル・俳画などあります)



ピアノ・バイオリン



体操



書道



フラワーアレンジメント

一日の流れ

8:30

送迎

9:30

バイタルチェック

ドリンクサービス

体操・脳トレ

レクリエーション

11:40

昼食

12:45

入浴

ゲーム

15:30

体操・カラオケ

16:30

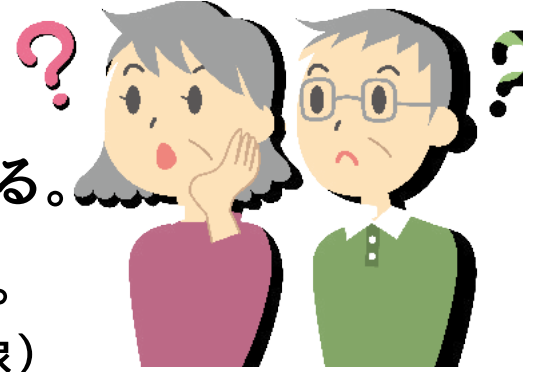
送迎

ケアハウスらんの家

[定員 30名 個室 28部屋 夫婦部屋 1部屋]

ケアハウスとは…?

『一人で暮らすのは心配』だけど
少し誰かのお手伝いがあれば生活できる。
そういう方が入居する生活の場所です。
(要支援 1～要介護 5 まで対象)



設備



居室



お風呂場



食堂



談話室

アクティビティ



ボーリング大会



地域交流



地域交流



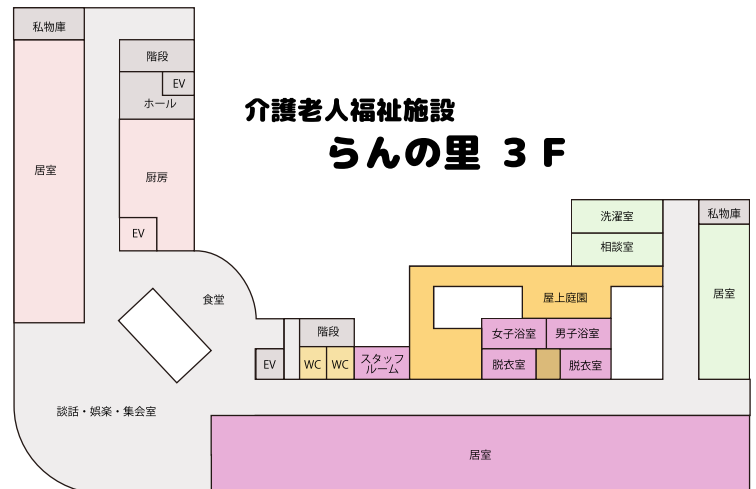
おやつ作り

料金

一時入居金 0 ～ 300 万円程度 (要相談)
(20年での均等償却)
1ヶ月約 10 ～ 15 万円
(介護保険料・食費など込み)
※料金の詳細は相談員へ

24時間つねに職員が居ますので安心です。
巡回もしております!

見取り図



伊勢原東部地域包括支援センター 花たば



伊勢原市東部地域の高齢者に関するご相談の拠点です。

地域で暮らす高齢者のみなさんを、介護・福祉・健康・医療などさまざまな面から総合的に支えるためのご相談にお答えします。

ご相談の連絡は

電話：0463(97)4755

ご相談
お待ちしております



ケアマネージャー 居宅介護支援

ケアマネージャーは介護の知識を幅広く持った専門家で、介護サービスの利用にあたって、次のような役割を担っています。

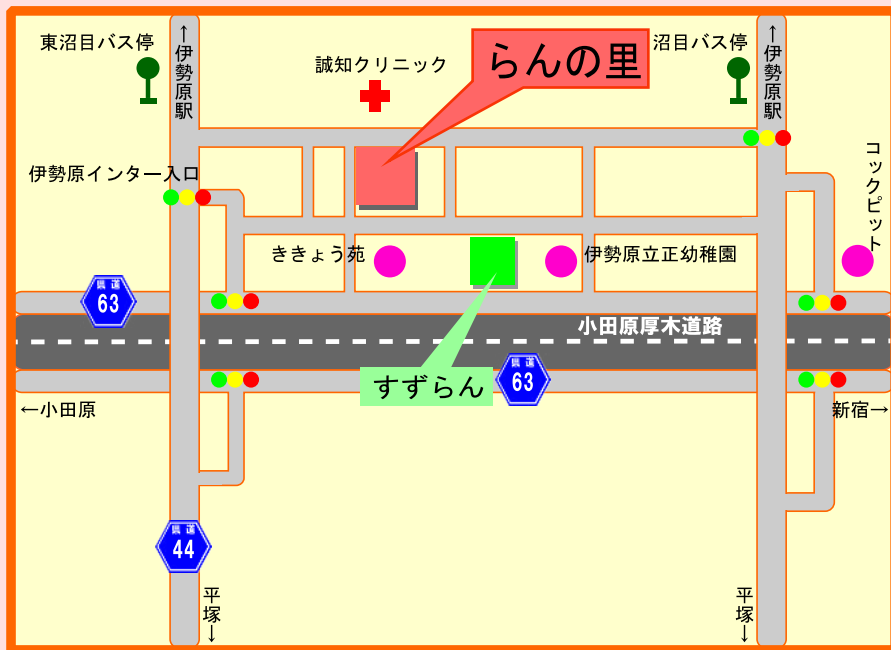
- ◎介護を必要とする方やご家族の相談に応じたり、アドバイスをします。
- ◎要介護認定に基づき、利用者の希望に沿った介護サービス計画を作成します。
- ◎サービス事業者への連絡や調整など行います。



【包括支援センター・居宅介護支援】

営業時間 平日午前8時30分から午後5時30分まで

アクセス



小田急伊勢原駅南口より
神奈中バス利用

- ①伊 86 太田經由平塚駅行
伊 88 城島經由平塚駅行
伊 80 下落合經由愛甲石田駅行
『沼目』バス停下車 徒歩 10分
- ②平 97 平間經由平塚北口行
『東沼目』バス停下車 徒歩 5分

松友会 事業所一覧

すずらん



グループホーム
(認知症対応型共同生活介護)
認知症対応型通所介護

〒259-1126
伊勢原市沼目 6-1200-1
TEL:0463-92-1001

さくら草



小規模多機能型居宅介護
グループホーム
(認知症対応型共同生活介護)

〒259-1132
伊勢原市桜台 3-9-32
TEL:0463-97-3770

花みずき



一般通所介護

〒259-1117
伊勢原市東成瀬 19-4
TEL:0463-97-4677

オハナ



小規模多機能型居宅介護

〒259-1126
伊勢原市板戸 901
TEL:0463-95-1011

のんびりハウス



地域交流スペース

〒259-1117
伊勢原市東成瀬 19-6
TEL:0463-73-5327

ご利用のご相談は担当されているケアマネージャー、
またはらんの里相談員まで。
ご見学ご希望の方も、お問合せ先までお気軽にご連絡下さい。