



特定施設入居者生活介護

# ケアハウス らんの家

## 見取り図



ご利用のご相談は担当されてるケアマネージャー、  
またはケアハウスらんの家相談員まで。  
ご見学をご希望の方も、お問合せまでお気軽にご連絡ください。

## お問合せ

〒259-1126 伊勢原市沼目 6 丁目 1257

TEL:0463(97)2002 FAX:0463(97)2112

URL:<http://www.showyoukai.com/>

特定施設入居者生活介護

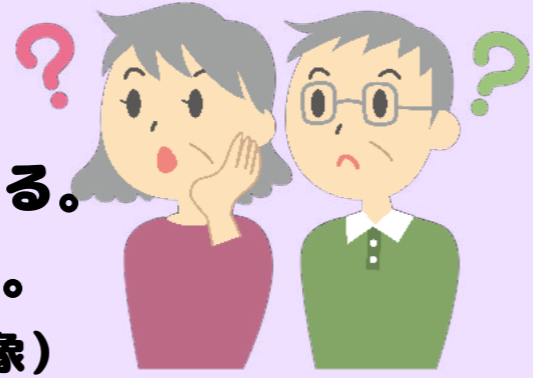
設備

# ケアハウスらんの家

定員 30 名 (個室 28 部屋・夫婦部屋 1 部屋)

ケアハウスとは・・・?

『一人で暮らすのは心配』だけど  
少し誰かのお手伝いがあれば生活できる。  
そういう方が入居する生活の場所です。



(要支援 1 ~ 要介護 5 まで対象)

## ケアハウス利用料金表 (2021 年 4 月)

入居一時金 300 万円プラン / 100 万円プラン / 0 円プラン (入居後 20 年均等償却)

	300 万円プラン	100 万円プラン	0 円プラン	
管理費	28,500 円	37,700 円	42,500 円	→ 1 ヶ月の家賃相当分 (生存に関わらず部屋の利用日数に応じて日割り計算 950 円 / 日)
生活費	44,810 円	44,810 円	44,810 円	→ 1 日 3 食の食費相当分です
事務費	10,000 円 ~ 32,700 円	10,000 円 ~ 32,700 円	10,000 円 ~ 32,700 円	→ ご本人の収入により自己負担額が変わります
光熱水費	3,000 円	3,000 円	3,000 円	→ 居室内での使用量により金額が変わります
洗濯機使用料	1,000 円	1,000 円	1,000 円	→ 1 ヶ月分の洗濯機使用料です (一律)
おむつ処理代	50 円	50 円	50 円	→ おむつを廃棄した場合のみ
その他	実費	実費	実費	→ おむつ代・理美容代・嗜好品等
合計	87,360 円 ~ 110,060 円	96,560 円 ~ 119,260 円	101,360 円 ~ 124,060 円	



お風呂場



談話室



居室



食堂



洗濯場



玄関

## アクティビティ



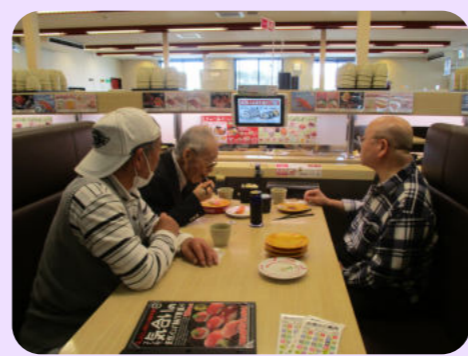
ボーリング大会



寿司パーティー



地域交流 (日本舞踊)



昼食外食



夏祭り



地域交流 (コンサート)

上記の料金



介護保険費用料金

要介護度	1 単位 10.45 円	1 日の利用料		
		1 割	2 割	3 割
要支援 1	182 単位 / 日	190	380	570
要支援 2	311 単位 / 日	325	650	975
要介護 1	538 単位 / 日	562	1,124	1,686
要介護 2	604 単位 / 日	631	1,262	1,893
要介護 3	674 単位 / 日	704	1,408	2,112
要介護 4	738 単位 / 日	771	1,542	2,313
要介護 5	807 単位 / 日	843	1,686	2,529
夜間看護体制加算		11	21	32
サービス提供体制強化加算 I / 日		23	46	69
科学的介護推進体制加算 I / 月		42	84	126
介護職員処遇改善加算 I	総単位数 × 10.45 × (1 割又は 2 割又は 3 割) × 8.2%			
介護職員特定処遇改善加算 I	総単位数 × 10.45 × (1 割又は 2 割又は 3 割) × 1.8%			